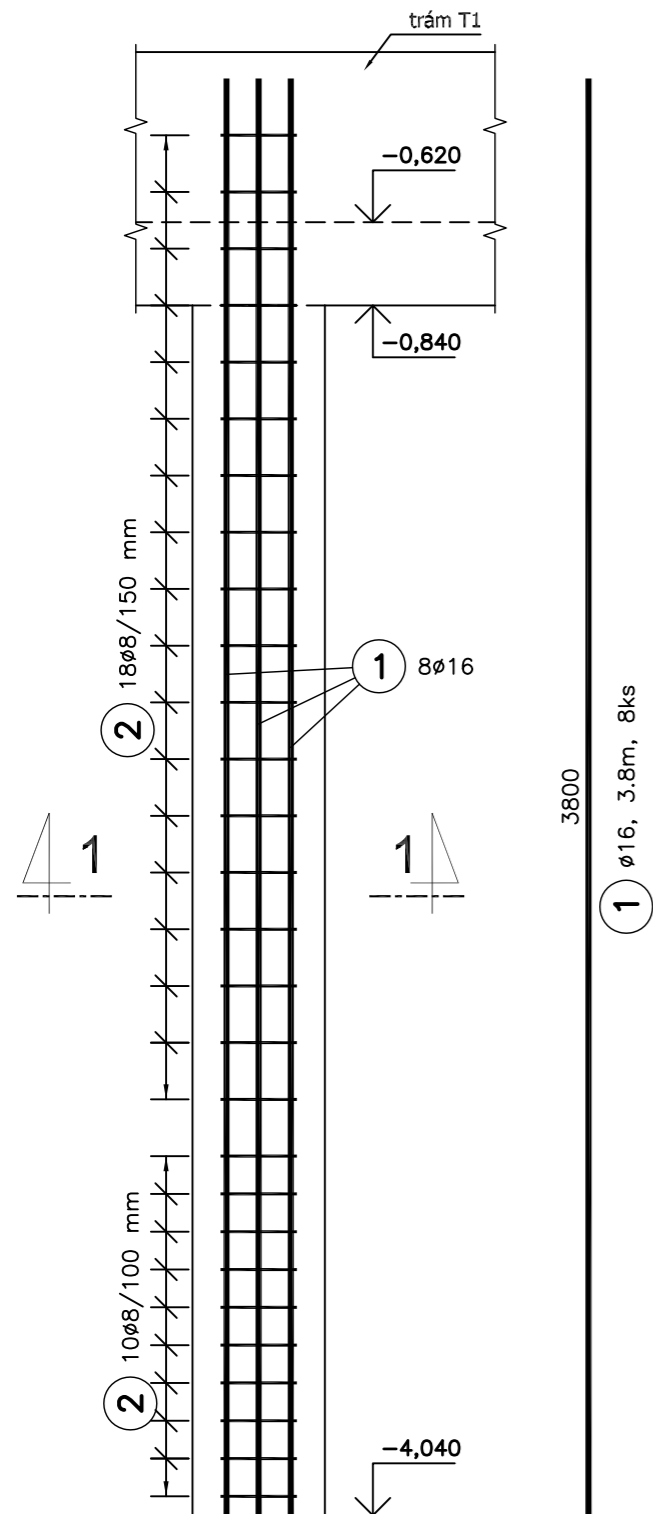
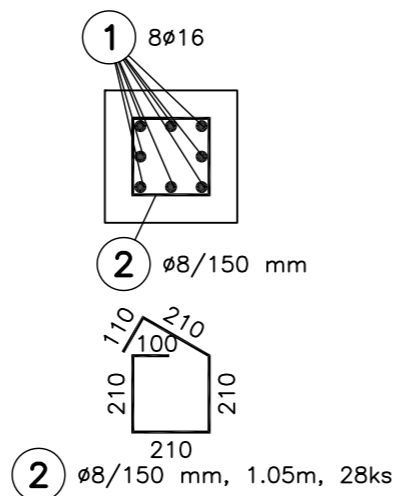


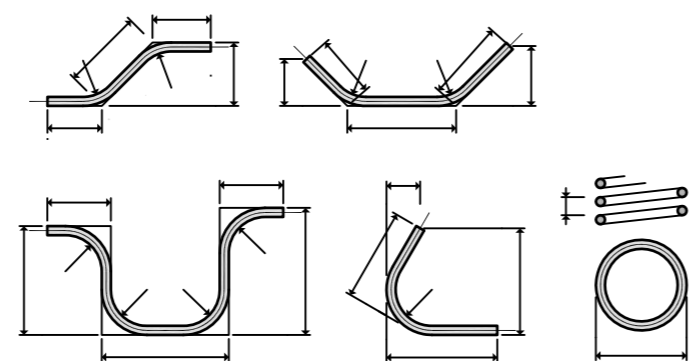
POHLED NA PILÍŘ P1



ŘEZ 1-1



ZPŮSOB KÓTOVÁNÍ VLOŽEK  
podle ČSN EN ISO 3766



UVÁDĚNÉ DÉLKY JSOU VZTAŽENY K VNĚJŠÍMU LÍCI PRUTU.  
POLOMĚRY OBLOUKŮ JSOU POLOMĚRY OHÝBACÍCH TRNŮ,  
NEZNAČENÉ POLOMĚRY JSOU 1/2 Dr,min (TAB. 20).  
NEZNAČENÉ ÚHLY JSOU 45°, 90° resp 180°.  
CELKOVÉ DÉLKY VLOŽEK JSOU STŘÍŽNÉ DÉLKY.

VÝKAZ VÝZTUŽE

Č.P.	ø	Délka	Počet	Délka [m]	
				B500 B	B
	[mm]	[m]		ø8	ø16
1	16	3.80	8		30.400
2	8	1.05	28	29.400	
Celková délka [m]				29.400	30.400
Specifická hmotnost [kg/m]				0.395	1.578
Celková hmotnost [kg]				11.613	47.971
Celková hmotnost [kg]				59.584	

BETON C30/37 XC3  
VÝZTUŽ B500 B  
KRYTÍ VÝZTUŽE 70 MM

±0,000 = 169,50 B.p.v

ZMĚNA	DATUM	POZNÁMKA

zhotovitel:	Ing. Michal Kubalík STATIKA POZEMNÍCH STAVEB	adresa: Jarníkova 1872/20, 148 00 Praha 4 - Chodov tel.: 777 891 331 e-mail: michalkubalik@seznam.cz
-------------	---	--

název stavby:		DŮM PŘÍRODY PÁLAVY Dolní Věstonice	
investor:	Regionální muzeum v Mikulově Zámek 1/4, 692 01 Mikulov	č.paré:	
zodp. projektant:	Ing. Michal Kubalík		
část dokumentace:	D.1.2 - STAVEBNĚ KONSTRUKČNÍ ŘEŠENÍ	datum: 9/2018	
stup. dokumentace:	DPS - Dokumentace pro provedení stavby	měřítko: 1:20	
název přílohy:	VÝZTUŽ PILÍŘE P1 NOVÉ ČÁSTI	formát: 2 A4	
		číslo přílohy: 15	